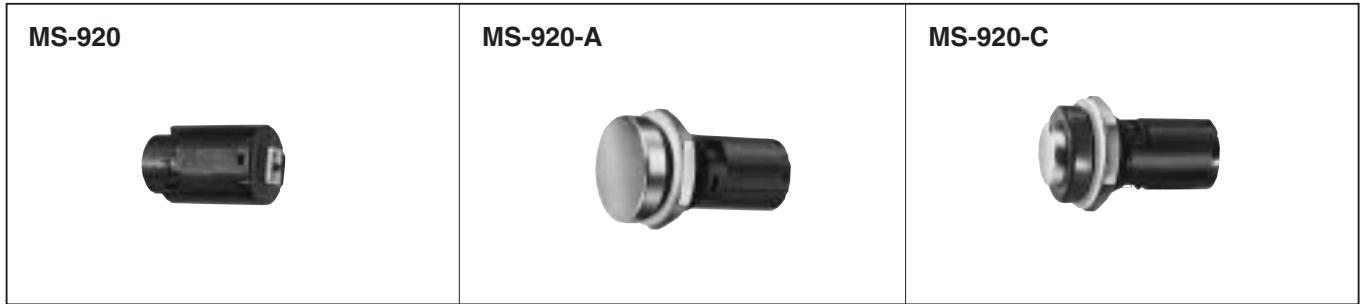


無接点スイッチ／NON-CONTACT SWITCHES

受注生産／Order-received production



- ON- (OFF) SPSTノンロック
- MS-920はMS-920A及びCから操作部を除いたスイッチ本体部のみを提供する、基本モデルです。
- スイッチ本体内に内蔵した小型フォトインタラプタをインターフェイスとして、それを操作部動作によって遮断・開放を行い入出力をコントロールする無接点型のスイッチです。
- 電気的な接触部分を持ちませんので耐久回数（機械的）は100万回をクリアしています。
- スイッチ本体に設置されているアクチュエータを操作することにより、入出力をコントロールします。別途ユーザーデザインの入出力部を製作していただくことにより、オリジナルの無接点押しボタンスイッチとなります。
- 押しボタンとしての利用のほか、操作部を工夫することによって応用範囲は広がります。
- 操作部とスイッチ本体とは分離式を採用、また信号の入出力はコネクタ形状を採用しメンテナンス性を大幅に高めています。尚、適用コネクタは日本圧着端子社製の型式S 3B-PH-K-Sです。
- 操作部形状は特にアミューズメント関連を意識したデザインで、金属部（クロームメッキ仕上げ）を採用しました。

- ON- (OFF) SPSTMomentary
- MS-920 is basic mode type excluding the operating parts from MS-920-A of-C model, and providing switching parts only.
- Photo-interrupter device to be stressed like MS-920-A type, inter-face function worked at switching ON and Off without switch contact mechanism.
- When built-in actuator in the body operated, I/O function synchronized to work. Users design for operative parts available, and arrange-able users original non-contact push-button switch.
- Besides push-button type, operative parts can be modified by users application ideas.
- Having small type photo-interrupter device in body operated, inter-face function alives to control switching switching ON and OFF movement without switch contact mechanism.
- Through the non-contact mechanism, long life switch performance achieved over 1.0 million times use.
- Operative parts, switching parts are separated on working, and high levelled maintenance derived.
- Amesement feelings of design given to operative parts and push-button made of metal Chrome plated Brasse.

Photo-interrupter Maximum Ratings (Ta=25°C)

ITEM		SYMBOL	RATING	UNITS
INPUT	DC Forward Current	I_F	50	mA
	DC Forward Current Derate Linearly Average	$\Delta I_F/^\circ\text{C}$	-0.67	mA/°C
	DC Reverse Voltage	V_R	5	V
OUTPUT	Collector Emitter Voltage	V_{CEO}	35	V
	Emitter Collector Voltage	V_{CEO}	5	V
	Collector Dissipation	P_C	75	mW
	Collector Dissipation Derate Linearly Average	$\Delta P_C/^\circ\text{C}$	-1	mW/°C
	Collector Current	I_C	20	mA

Photo-interrupter Electro-Optical Characteristics (Ta=25°C)

ITEM		SYMBOL	CONDITIONS	MIN	TYP	MAX	UNITS
INPUT	Forward Voltage	V_F	$I_F=10\text{mA}$	1.00	1.15	1.30	V
	Reverse Current	I_R	$V_R=5\text{V}$	—	—	10	μA
OUTPUT	Dark Current	I_{CEO}	$V_{CE}=24\text{V}, I_F=0$	—	—	0.1	μA

仕様 Specifications

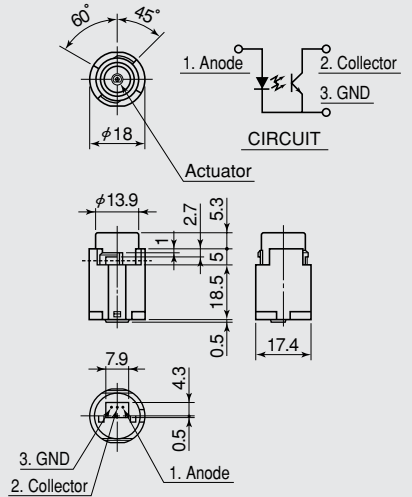
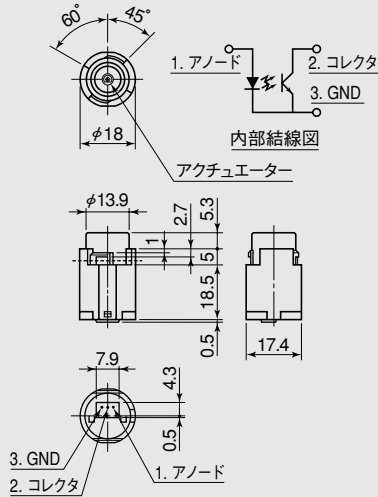
日本圧着端子（株）製

JST Connector

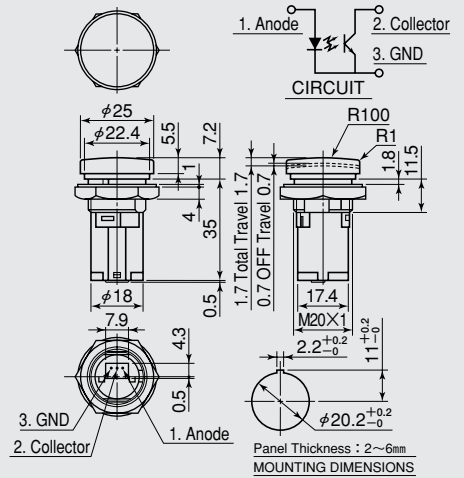
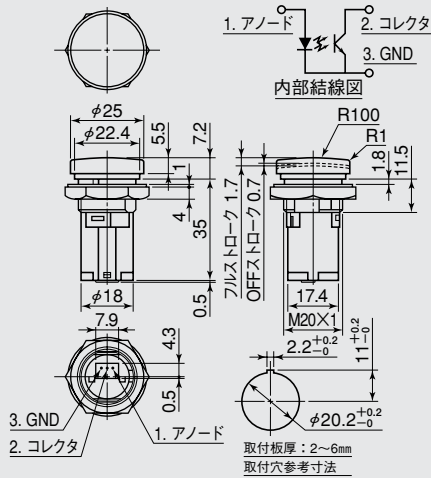
3B-PH-K-S

外形図 / Dimensions

MS-920



MS-920-A



MS-920-C

