

MC金属コンセント / METAL CONNECTOR

MC-030 2P

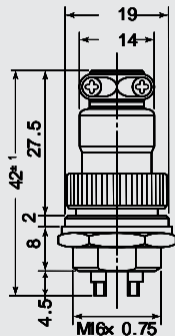
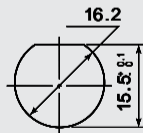
MC-031 3P

MC-032 4P



MC-032

取付穴参考寸法
Mounting Hole



絶縁抵抗

INSULATION
RESISTANCE

DC.500V 100M 以上 (MIN)

絶縁耐圧

VOLTAGE
BREAKDOWN

AC.1000V 1時間 (Minute) 2P.3P
AC. 800V 1時間 (Minute) 4P

接触抵抗

CONTACT
RESISTANCE

20m 以下 (MAX)

最大通電電流

MAXIMUM CONDUCTOR
CURRENT

6A

引出口径

DIAMETER OF CABLE
OUTLET

7mmx 5.4mmのダエン形 (Rectangle)