

MC金属コンセント / METAL CONNECTOR

MC-023 2P

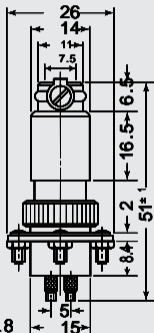
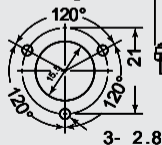
MC-024 3P

MC-025 4P



MC-023

取付穴参考寸法
Mounting Hole



絶縁抵抗

INSULATION
RESISTANCE

DC.500V 100M 以上 (MIN)

絶縁耐圧

VOLTAGE
BREAKDOWN

AC.1000V 1時間 (Minute) 2P.3P
AC. 500V 1時間 (Minute) 4P

接触抵抗

CONTACT
RESISTANCE

20m 以下 (MAX)

最大通電電流

MAXIMUM CONDUCTOR
CURRENT

3A

引出口径

DIAMETER OF CABLE
OUTLET

2P.3P 7.5
4P 9