



ANLY CONTROLLER

AVM 檢測及保護繼電器



功能特性：

- 可用於檢測三相電源是否發生欠相、逆相或其他異常現象。
- 於異常現象發生時，可立即中斷供電，以達到保護負載之目的。
- 於電壓過高或過低時，可自動跳脫保護。其設定值為額定電壓之5%至20%。
- 可於馬達運轉中檢測欠相。
- 可單獨檢測電壓過高或電壓過低。
- 可作三相電壓不平衡(相電壓差超過±10%以上)檢測，其延遲時間為固定3秒。

規格：

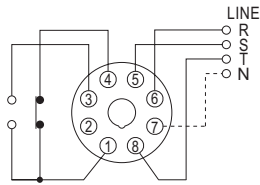
操作電壓	AC(V): 220, 240, 380, 415, 440
電壓設定範圍	額定操作電壓的±5%~±20%
電源頻率	50 / 60 Hz
檢出方式	三相電壓檢出
復歸時間	MAX 3sec
接點容量	250VAC 5A 電阻性負載
消耗功率	約3VA
使用壽命	機械: 5,000,000 次 電氣: 100,000 次(額定容量內)
使用周圍溫度	-10 ~ +50°C
使用周圍濕度	MAX 85%RH
重量	約190g

型式分類：

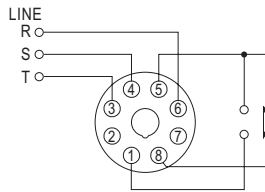
型式	三相三線式		單相二線式	
	標準型	AVM-NK	AVM-YK	AVM-NS
與APR-3接線相容型	AVM-NR	AVM-YR	----	----

接線圖：

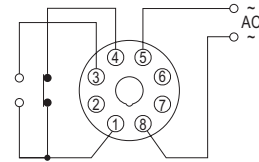
AVM-□K



AVM-□R

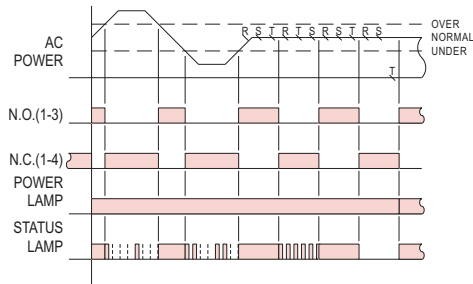


AVM-□S

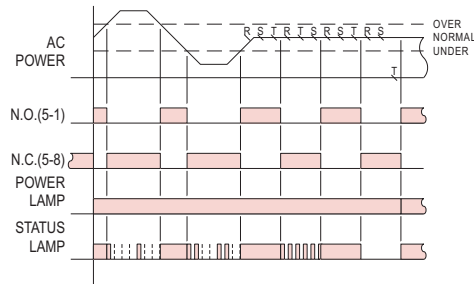


時序圖：

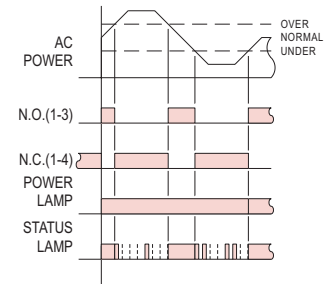
AVM-□K



AVM-□R

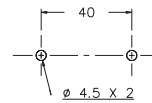
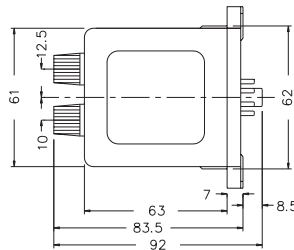
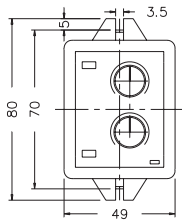


AVM-□S



外形尺寸：(mm)

N型(露出型)：使用 8PFA座



Y型(埋入型)：使用 US-08 或 P3G-08座

