



ANLY TIMER

AH5C 雙時間範圍限時繼電器



功能特性：

- 使用數位按鍵設定，無設定誤差。
- 可藉由指撥開關切換時間範圍，由 99.9秒至999秒(或99.9分至999分)。
- 具有CE認證。

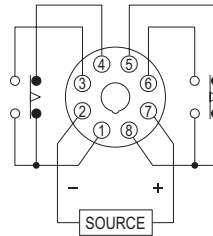
規格：

操作電壓	DC(V): 12, 24 AC(V): 12, 24, 110, 220, 240
操作電壓範圍	額定操作電壓的85~110%
電源頻率	50 / 60 Hz
接點容量	250VAC 5A 電阻性負載
復歸時間	MAX 0.1sec
消耗功率	約2VA
使用壽命	機械: 5,000,000 次 電氣: 100,000 次(額定容量內)
使用周圍溫度	-10 ~ +50°C
使用周圍濕度	MAX 85%RH
重量	約100g

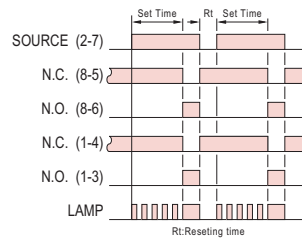
型式分類：

型號	AH5C
輸出接點	2C
時間範圍	99.9S / 999S , 99.9M / 999M

接線圖：

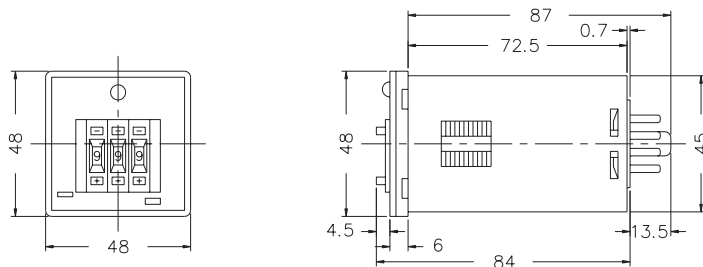


時序圖：



外形尺寸：(mm)

N型(露出型)：使用 P2CF-08 或 PF085A座



Y型(埋入型)：使用 Y50框架及 US-08 或 P3G-08座

